

DIFERENÇA ENTRE OS SINTOMAS DA SÍNDROME DO INTESTINO DO IRRITADO E DA INTOLERÂNCIA À LACTOSE?

SÍNDROME DO INTESTINO IRRITÁVEL



10% a 15%

da população é acometida pela Síndrome do Intestino Irritável (SII): doença funcional gastroenterológica mais frequente.¹

SINTOMAS

Neste quadro os sintomas estão associados:²



Desconforto ou dor abdominal
(geralmente na região baixa do abdômen)



Alteração do hábito intestinal

COM



Constipação

E/OU



Diarreia

^{1,2}

INTOLERÂNCIA À LACTOSE

65% a 70%

da população mundial possui dificuldade de digestão ou deficiência da enzima lactase.³



DESCONFORTOS

Os sintomas podem estar juntos ou isolados e sempre se apresentam após o consumo de leite e derivados.⁴



Flatulência



Diarreia



Sensação de inchaço

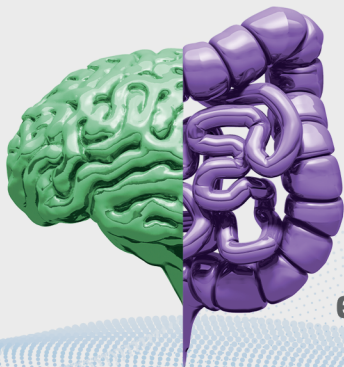


Náuseas e vômitos



Desconfortos e dores abdominais

TRIMEB[®]
maleato de trimebutina



Equilíbrio
que une
corpo
e **mente**¹

AÇÃO GASTROPROCINÉTICA – Exclusiva da trimebutina: Alívio da queimação, empachamento e refluxo²



ATÉ **3X** AO DIA²

**TRIPLA AÇÃO
DESDE O ESÔFAGO
ATÉ O SIGMOIDE²**

PERLATTE
ENZIMA LACTASE

#PODE TER

Testado e comprovado¹

Único com estudo
clínico no Brasil¹

Comprimidos prontos
para consumo²



Referências Trimeb: 1) Bula do produto Trimeb.

Referências Perlatte: 1 Francesconi, CFM; Machado, MB; Steinwurz, F. et al. Oral administration of exogenous lactase in tablets for patients diagnosed with lactose intolerance due to primary hypolactasia. Arquivos de Gastroenterologia, 2016. 53(4), 228-234. 2 Folheto do produto.

TRIMEB (Maleato de trimebutina). Indicações: modulador da musculatura gastrointestinal. Contraindicações: hipersensibilidade. Reações adversas: distúrbios gastrointestinais, eritema cutâneo, poliúria, epigastralgia e distensão abdominais. Precauções: utilizar antes das refeições; uso na gravidez e lactação. Interações medicamentosas: álcool. Posologia: 400-600 mg/dia VO. MS 1.0043.1087. VENDA SOB PRESCRIÇÃO MÉDICA. Se persistirem os sintomas, o médico deverá ser consultado. Material destinado exclusivamente aos profissionais habilitados a prescrever medicamentos. euroatende@eurofarma.com.br

Contraindicações: hipersensibilidade. Interações medicamentosas: álcool.

Referências literatura: 1. Passos MCF. Síndrome do intestino irritável: ênfase ao tratamento. J Bras Gastroenterol. 2006;6(1):12-8. 2. Damião AOMC, Sipahi AM, Moraes Filho JPP. Como diagnosticar e tratar síndrome do intestino irritável: impacto sobre a qualidade de vida - abordagem terapêutica. Rev Bras Med. 2003;60(12):11-6. 3. Pesquisa recente conduzida pelo instituto DataFolha com o intuito de identificar o grau de conhecimento da população brasileira sobre a intolerância à lactose. Foram entrevistadas 2091 pessoas, entre 28 de Junho e 01 de Julho de 2016, em 132 municípios distribuídos por todo o País. 4. Fernandes, TF. Intolerância à lactose. RBM 2015;72(6):267-270.

AME
Atendimento Médico Eurofarma
0800 701-2263
ame@eurofarma.com.br

Eurofarma
Ampliando horizontes